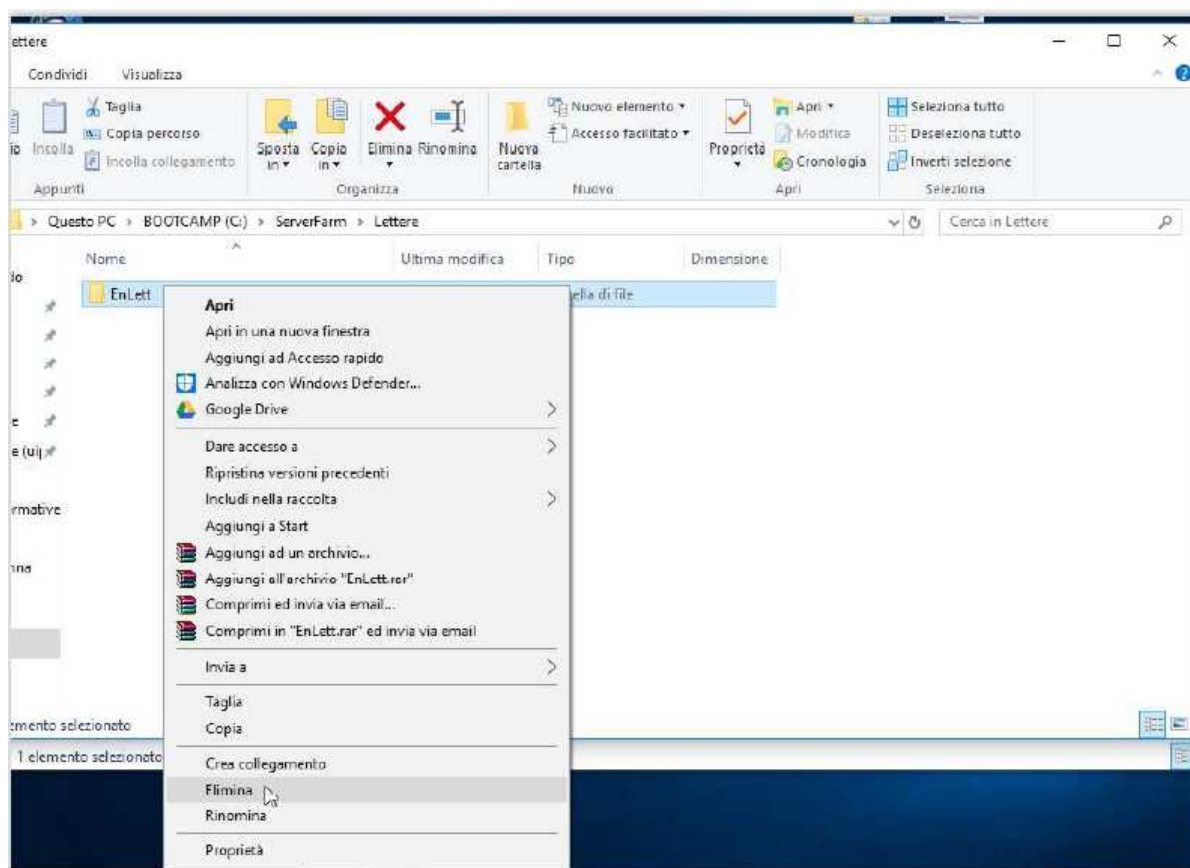


Note Installazione Lettere (31/08/2018)

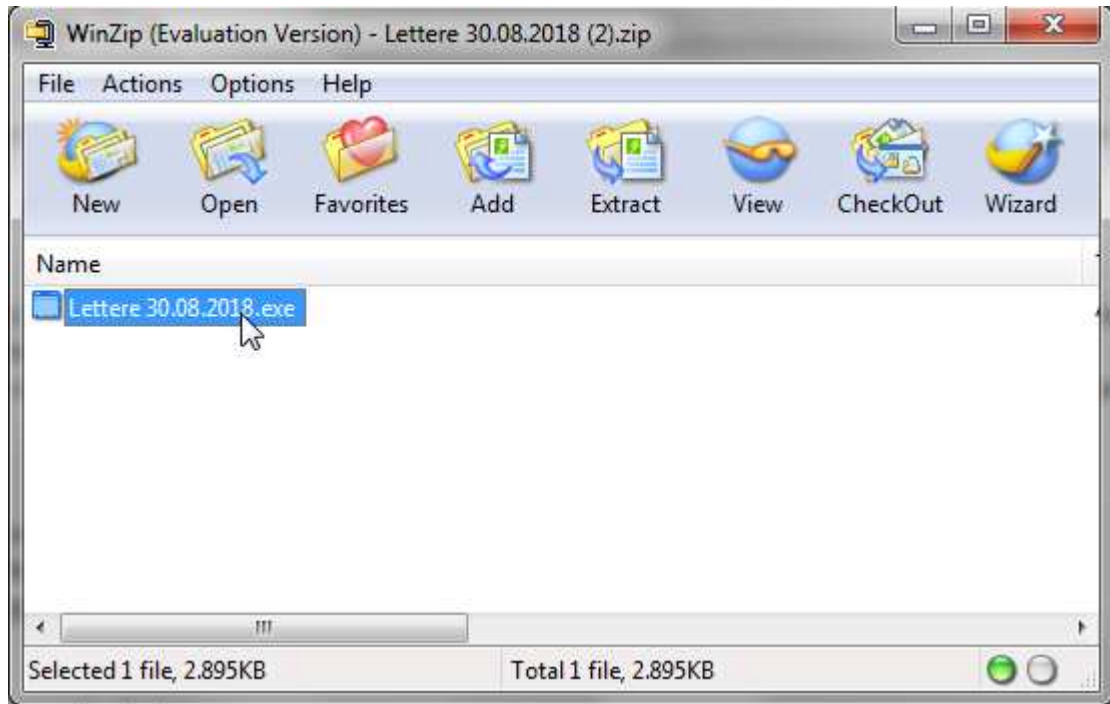
Di seguito si riportano i passaggi che l'operatore dovrà seguire per installare i documenti e le Nuove Lettere nelle cartelle utili alle stampe automatiche della procedura di Patronato.

Per prima cosa sarà necessario cancellare o rinominare Cartella EnLett dalle Risorse del Computer presente nel seguente percorso:

C:\ServerFarm\Lettere



- Aprire il file Lettere 30.08.2018.zip allegato alla comunicazione inviata



- Successivamente eseguire il file di installazione attraverso il doppio clic con il mouse.

Verrà attivata una semplice procedura guidata di installazione e copia dei files necessari.

Cliccare sul pulsante AVANTI e confermare avviando l'installazione fino alla fine del processo.

